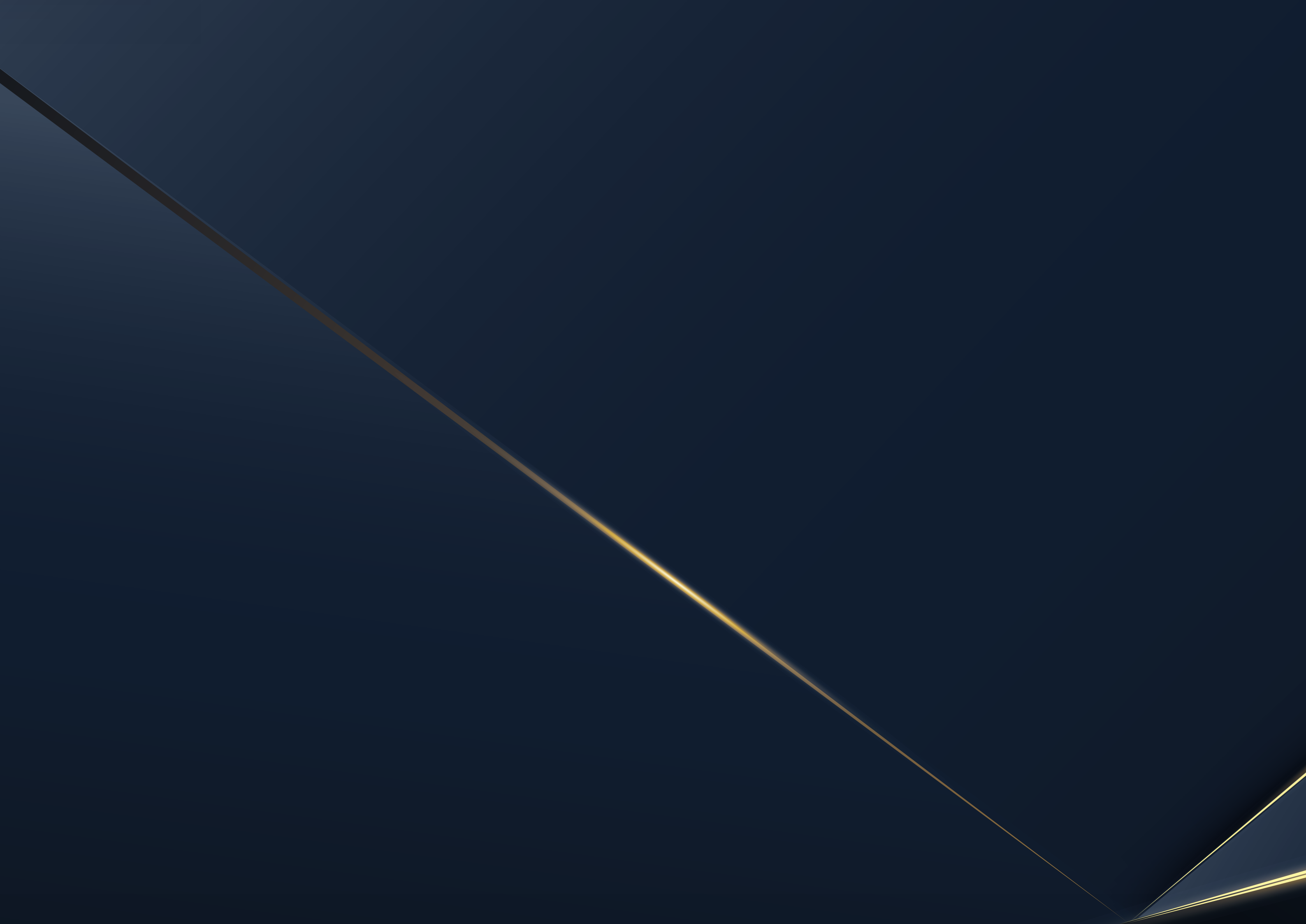


# *Green Paradise*

Burası Yalova'nın En Gzel Yeri







## *20 Yıldır Güvenle*

Pınar İnşaat olarak 2000 yılından bu yana güven ve dürüstlük ilkeleri çerçevesinde hizmet veriyoruz. Bugüne kadar 3 binden fazla konutun satışına aracılık ettik; 200'den fazla konut, yaşam alanı ve ticari mülk inşa ettik. Yirmi yıllık sektörel tecrübemiz ile yüksek mimariyi harmanlayarak inşa ettiğimiz ticari mülk, konut ve özgün yaşam alanlarıyla markalı gayrimenkul sektöründe fark oluşturmaya devam ediyoruz.

Yirmi yıldır yeni hayatlar inşa ediyor, danışmanlık yapıyor, güvenilir ve prestijli işlere imza atıyoruz. Bu onurla Yalova'nın en değerli lokasyonu olan Bahçelievler bölgesinde referans noktası olacak bir projeyi hayata geçiriyoruz: Green Paradise...

Green Paradise, şehrin dinamizmini şıklık ve modernlikle buluşturacak; Yalovalılara ayrıcalıklı bir yaşam alanı sunacak!

*Pınar İnşaat*



## YALOVA HAKKINDA

Yalova, Marmara Bölgesi'nin güneydoğusunda yer alan Marmara Denizi'ne kıyısı olan şirin bir kenttir. 1995 yılında İstanbul'dan ayrılarak il statüsüne geçmiştir. Çınarcık gibi Marmara Denizi'ndeki en güzel yazlık noktalardan birine sahip olan şehir, Türkiye'nin en çok bilinen delmece ve erikli yaylalarına da ev sahipliği yapmaktadır. Ormanların içinde, şelale ve göllerin görülebileceği yürüyüş rotalarına sahiptir. "Yalova" deyince akla gelen başka bir turizm bölgesi Termal ilçesidir. Termal, şifalı termal suları, kaplıcaları ve doğasıyla ön plana çıkmaktadır.



"Yalova" denince akla ilk gelen değerlerimizden biri de hiç şüphesiz Mustafa Kemal Atatürk'tür. Yalova'yı çok seven ve bölgede 3 köşke sahip olan Atatürk, "Yalova benim kentimdir!" demiştir.

Yalova; İstanbul, Bursa ve Kocaeli gibi metropol şehirlerin arasında konumlanmaktadır. Bu büyük kentlere 45 dakikalık mesafededir. Osmangazi Köprüsü ile ulaşım imkanları çok daha iyi hale gelmiştir.



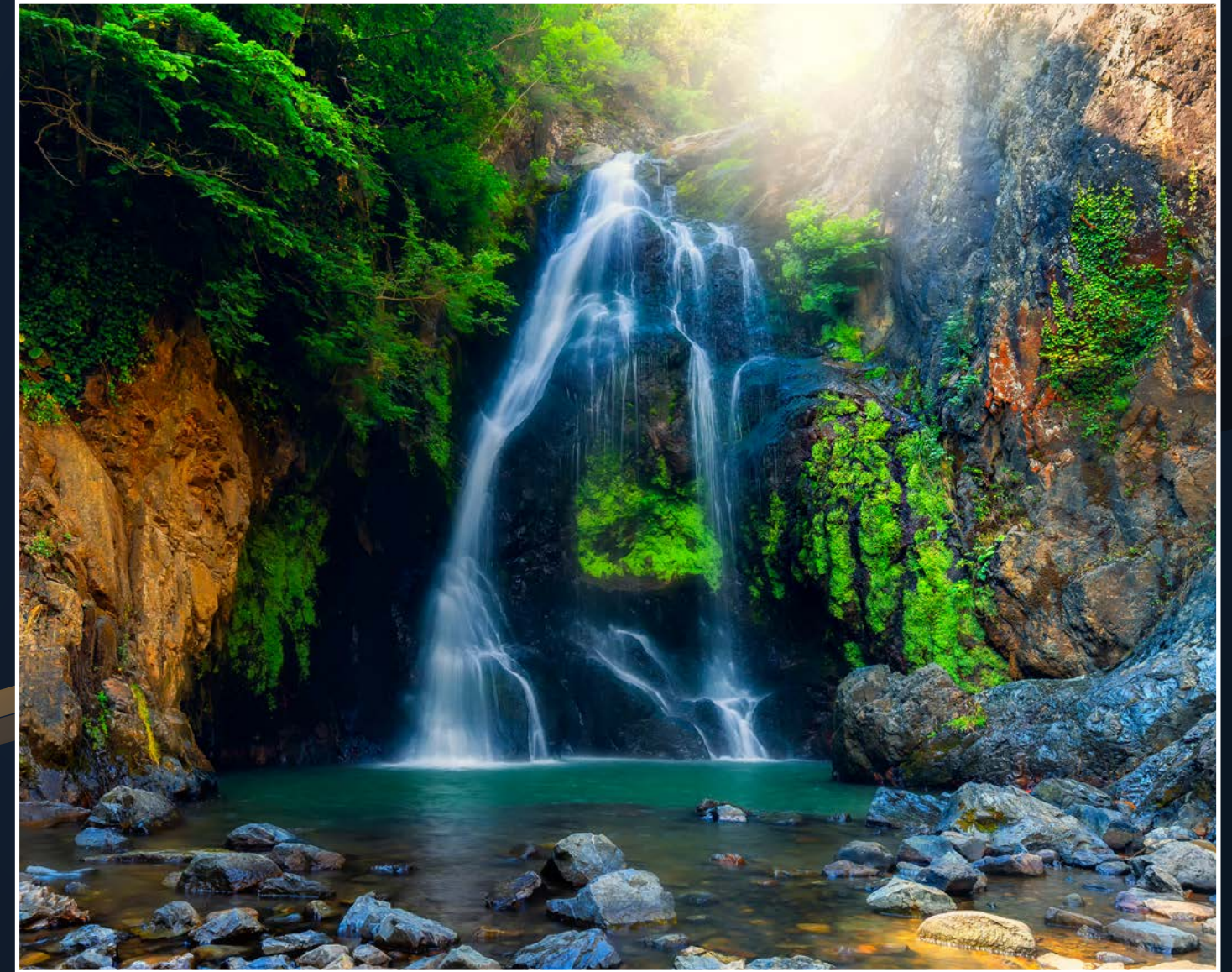


## YALOVA'NIN BAŞLICA ÖZELLİKLERİ

Yalova, konum olarak İstanbul, İzmit ve Bursa gibi sanayi ve endüstrinin yoğun olduğu büyükşehirlerin arasında yer almaktadır. Pek çok büyük şehirde genişleme planları ile sanayi tesisleri şehir dışlarına doğru kurgulanmaktadır. Bu sayede Yalova, bir çok büyük kentin sanayisine komşu hale gelmektedir. Ayrıca, İstanbul-İzmir Otoyolu'nun bir parçası olan Osmangazi Köprüsü sayesinde kentin İstanbul'un sanayi bölgesine uzaklığı 15 dakikalık mesafeye inmiştir.

Deniz taşımacılığının da yaygın olarak kullanıldığı Yalova, ulaşım kolaylığı ile çok tercih edilen ve değeri her geçen gün yükselen bir kent haline gelmiştir. Denize ve sanayi bölgelerine olan yakınlığından dolayı tersanelerde çalışanların en çok tercih ettiği kentlerden biri olmuştur. Sanayi bölgelerinin Yalova'ya doğru gelişmesi sebebiyle yeni OSB projeleri planlanmış ve yapımlarına başlanmıştır. Tüm bu gelişmeler iş istihdamında da ciddi bir artış göstermesine katkı sağlamaktadır.

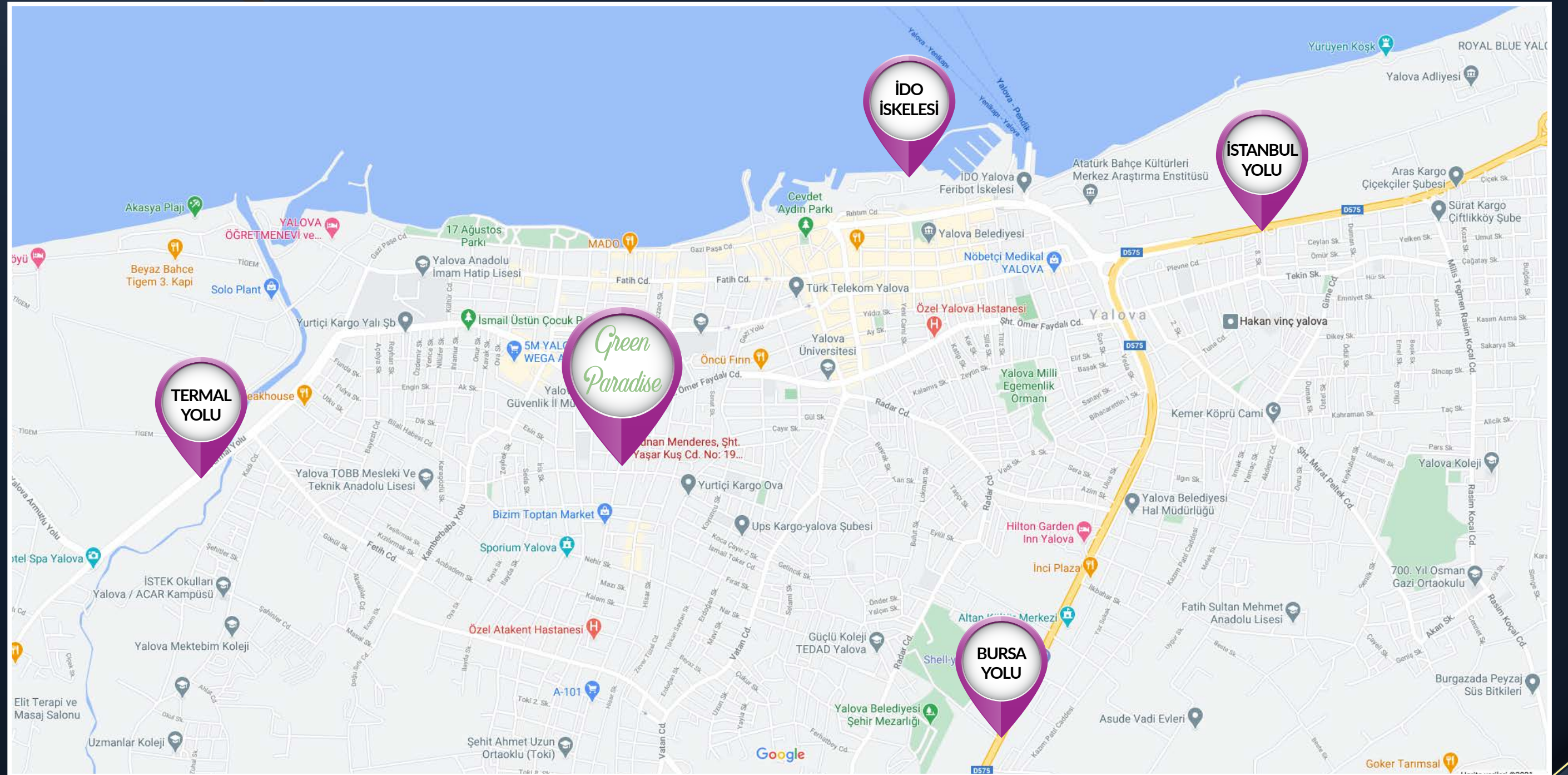
Sanayi bölgelerindeki gelişmelerin yanı sıra eşsiz doğal güzellikleri ve termal tesisleri ile de şehirden uzaklaşmak ve izole bir yaşam sürmek isteyen insanlar Yalova ve ilçelerine yerleşmektedir. Ayrıca, tatil için de bölgede en çok tercih edilen kent Yalova'dır. Büyük kentlerin kalabalığından uzak ama bir yandan da bu kentlere yakın bir mesafede yaşamak için tercih edilebilecek en güzel şehir alternatifi de Yalova'dır.





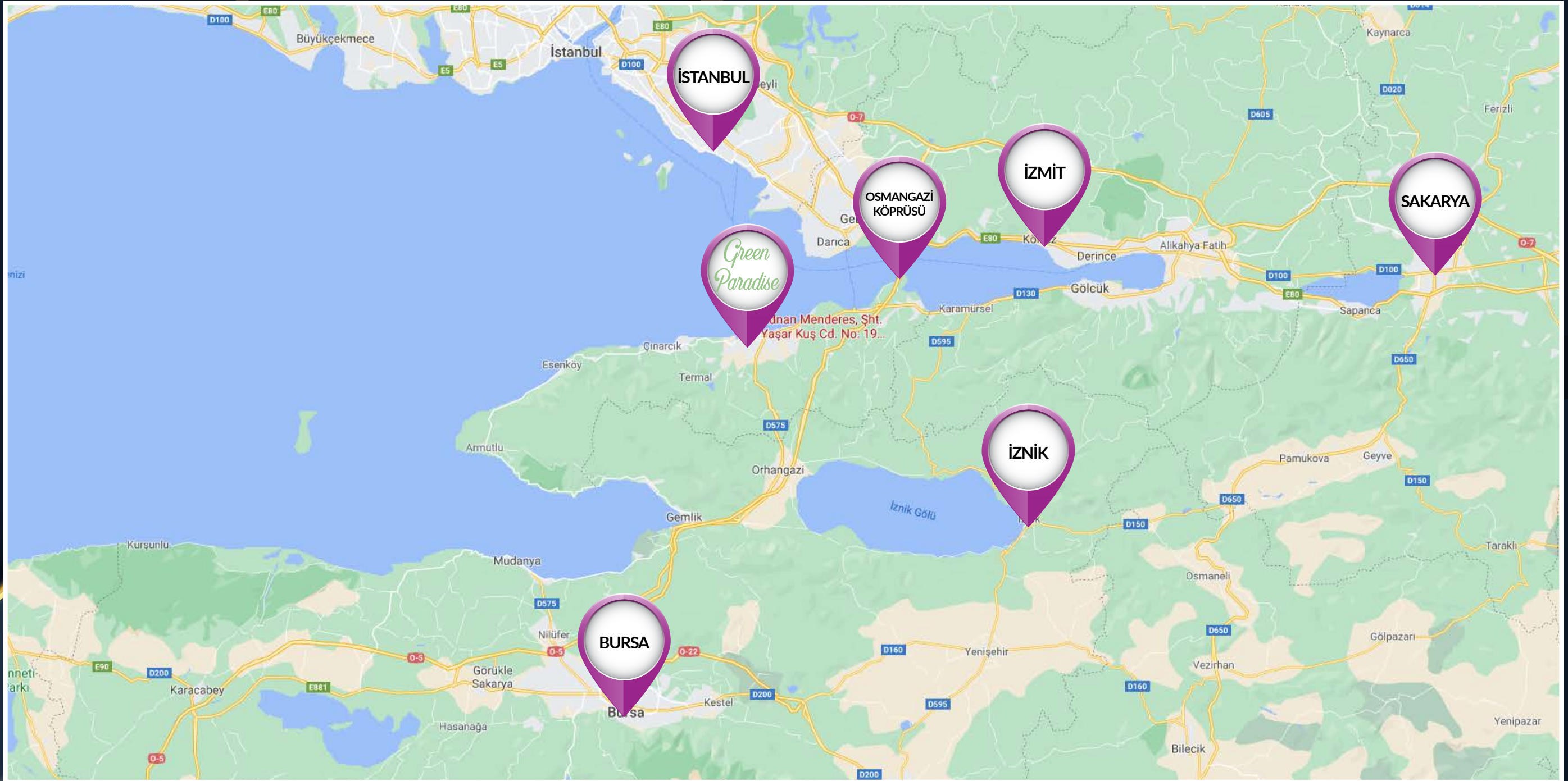
# PROJE KONUMU

"Green Paradise" projesi, Yalova'da eşsiz bir konumdadır. Kentin en önemli noktasında planlanmıştır. Konumu sebebiyle kentin ilk projesi olacaktır. Green Paradise'ta sakinleri, ihtiyaç duyabilecekleri tüm lokasyonlara kolaylıkla ulaşabilecek bir noktadadır. Yalova'nın tüm kamu binalarına komşu olan proje, yeni yapılacak olan valilik ve belediye binalarına 3 dakika yürüme mesafesindedir. Ayrıca, özel hastaneler ve devlet hastanelerine de çok yakın bir konumda yer almaktadır.





Green Paradise; market, manav, kasap, nalbur, eczane, veteriner ve restoran gibi en çok ihtiyaç duyulan iş yerlerine 1 dakika yürüme mesafesindedir. Ayrıca, projenin bulunduğu yerden sahile yürüyerek 5 dakikada ulaşılabilir. Yalova'nın tam merkezinde yer aldığı için tüm toplu taşıma noktalarının da merkezindedir.





# GREEN PARADISE YAŞAM STANDARTLARI

Green Paradise, kente merkezindeki konumu sebebiyle oldukça cazip bir bölgededir. Proje, üç tarafı merkezi lokasyonlara ulaşım sağlayan yollarla çevrilidir. Yalova'nın en güzide mahallesi olan Bahçelievler Mahallesi'nde bulunan proje, sosyal donatı alanları ile çevrilidir.

Green Paradise arazisi, Pınar İnşaat'a aittir. Firmamızın öz sermayesi ile yükselen Green Paradise, 3 bin 246 metrekarelik bir alanda konuşlanmıştır. Projenin 2 bin metrekaresi yeşil alandır. Toplam 10 bin metrekare kapalı alan olarak tasarlanmıştır. Projede; 22 adet 3+1 daire, 9 adet 1+1 daire ve 4 adet 2+1 bahçe katı daire bulunmaktadır.



## KAPALI DEVRE KAMERA SİSTEMİ

Akıllı ev sistemine entegre edilmiş olan kapalı devre kamera sistemi sayesinde konutlardan site içindeki tüm güvenlik kameralarına erişim sağlanabilir. Ayrıca, mobil uygulama desteği ile konut sahibi evde olmasa bile kapıya gelen kişi ile görüntülü görüşme yapılabilir.

## KARTLI GEÇİŞ SİSTEMİ

Projede yer alan kartlı geçiş sistemi, yüksek güvenlik sağlar. Siteye herhangi bir hizmet için gelen kişiler, sitedeki her alana giriş yapamaz. Kartlı geçiş sistemi ile site içindeki pek çok noktaya temas etmeden, sadece kart okutularak geçiş yapılabilir. Böylece "temazsız, hijyenik yaşam alanı" konsepti sağlanmaktadır.

## AKILLI EV SİSTEMİ

Üstün teknoloji ürünü akıllı ev sistemi sayesinde konutların doğalgaz, elektrik ve su gibi bağlantıları ev içindeki panodan veya mobil cihazlardan kontrol edilebilir. Ayrıca, ev dışında da evdeki pek çok fonksiyona mobil cihazdan müdahale edilebilir.



# GREEN PARADISE YAŐAM STANDARTLARI

Sosyal tesislerde; açık havuz, çocuk oyun alanları, Türk hamamı, sauna ve sağlıklı yaşam için spor ve fitness salonu yer almaktadır.

7/24 güvenlik kameraları ile izlenen sitede bulunan 45 araçlık otopark, plaka tanıma sistemiyle yönetilmektedir. Otoparkta evinize direkt ulaşım imkanı bulunmaktadır.

"Akıllı ev" konsepti tasarlanan Green Paradise'ta çocuklar park alanında oynarken, ebeveynler evlerinden parktaki çocuklarını izleyebilir.



## ELEKTRİKLİ ARAÇ ŐARJ İSTASYONU

Günümüzde katı yakıtın yerini elektrik enerjisi alıyor. Caddelerde daha fazla elektrikli araba görüyoruz. Çevreci yaşantıyı destekleyen Green Paradise projesinin kapalı otoparkında, elektrikli araçların Őarj edilmesine imkan sağlayan Őarj üniteleri yer almaktadır.

## FİBER ALTYAPISI

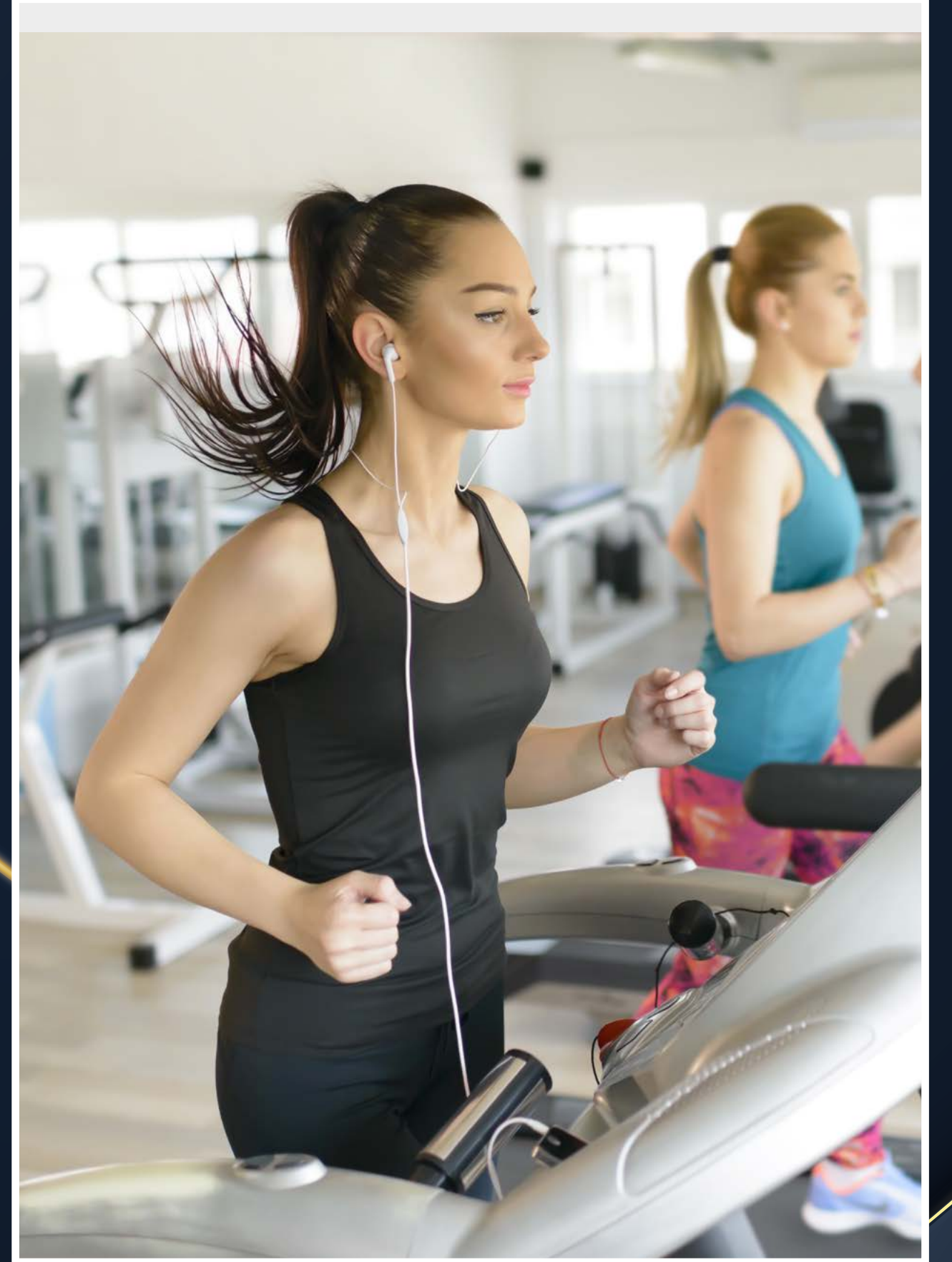
Hayatın her alanında kullanılan internet, artık vazgeçilmez bir ihtiyaç haline gelmiştir. Teknolojinin gelişmesiyle internet hızı da daha da önemli hale gelmiştir. Özellikle pandemi sürecinde evlerin ofis ortamı haline gelmesi sebebiyle projede fiber internet altyapısı kurulmuştur. Böylece projedeki her noktadan internet bağlantısı imkanı sağlanmıştır.

## JENERATÖR SİSTEMİ

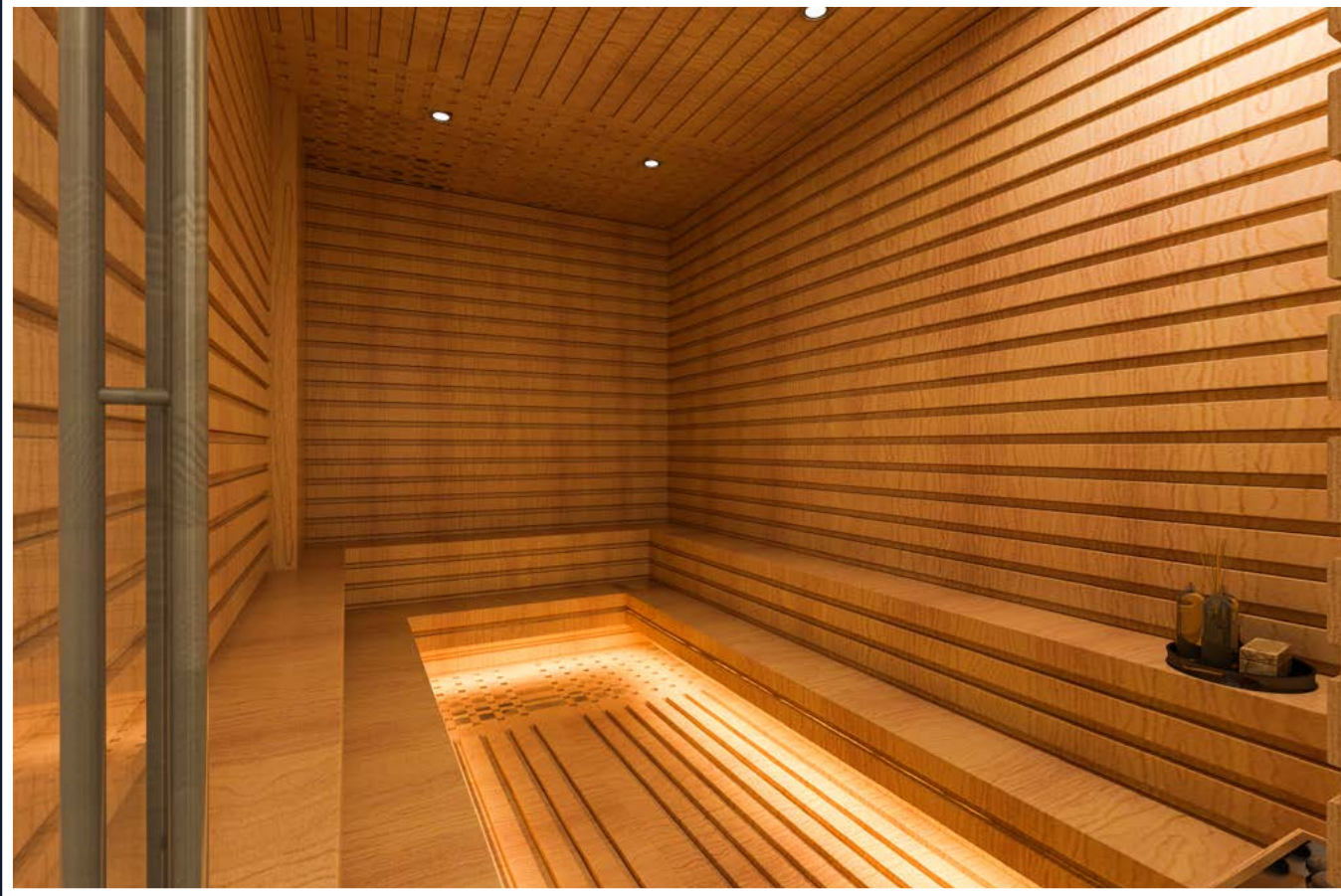
Projede jeneratör sistemi de yer almaktadır. Elektrik kesintilerinde olumsuz etkilememek ve güvenlik zafiyeti oluşmaması için projeye jeneratörler de eklenmiştir. Jeneratörler; elektrik kesintilerinde asansörleri, ortak kullanım alanlarını ve güvenlik sistemini kullanılabilir halde tutmaktadır. Böylece kesintisiz güvenlik sağlanmaktadır.



# YAŞAMINIZDA SPOR OLSUN!







**YAŞAMINIZA  
KONFOR  
KATAN  
ALANLAR...**



# HEM AİLENİZ HEM ARACINIZ GÜVENDE!







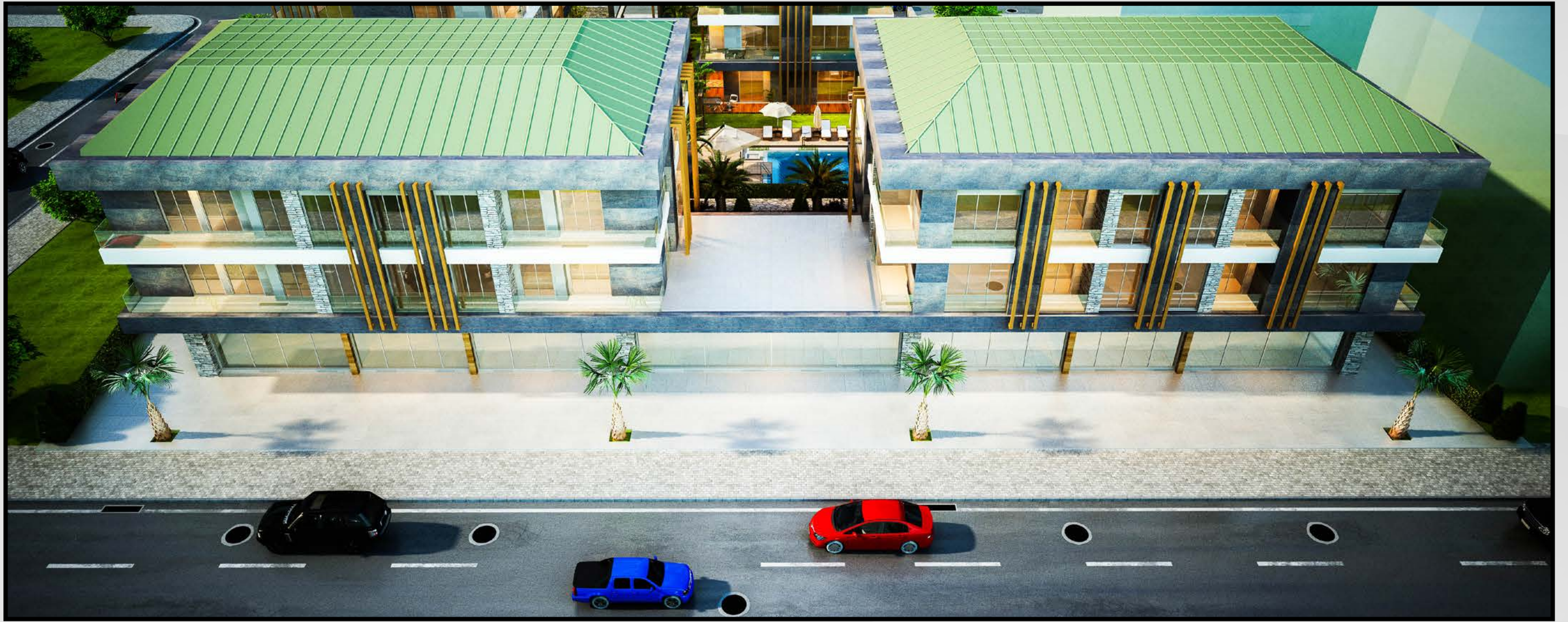












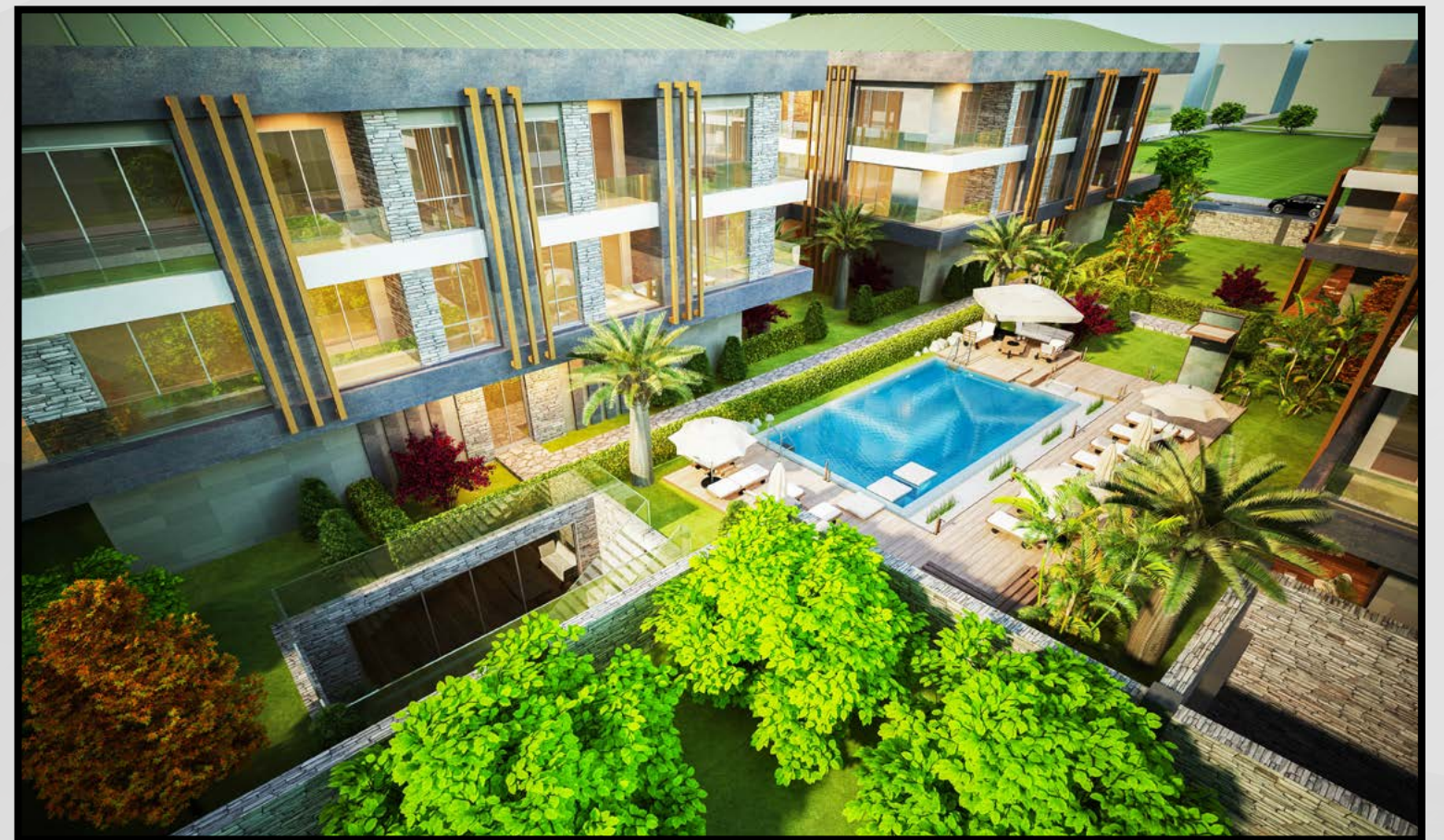
















BÖLGENİN EN GENİŞ SALON KULLANIM ALANLARI



EBEVEYN BANYOLU 22 M<sup>2</sup> YATAK ODASI

## 3+1 DAİRE ÖLÇÜLERİ

Green Paradise'ta 22 adet 3+1 daire yer almaktadır. Daireler; ev sakinlerinin bütün konfor ihtiyaçları dikkate alınarak tasarlanmıştır. İşlevsel yerleşimlerin yanında gün ışığından uzun süre faydalanacak şekilde aydınlık yaşam alanları planlanmıştır.

Salon: 27 m<sup>2</sup>

Mutfak: 11 m<sup>2</sup>

Oda 1: 14 m<sup>2</sup>

Oda 2: 17 m<sup>2</sup>

Oda 3: 22 m<sup>2</sup>

Banyo: 6 m<sup>2</sup>

E. Banyosu: 4 m<sup>2</sup>

Antre: 9 m<sup>2</sup>

Balkon: 10 m<sup>2</sup>

Brüt Kullanım Alanı: 163 m<sup>2</sup>

Net Kullanım Alanı: 128 m<sup>2</sup>



# A TİPİ 3+1 DAİRE KAT PLANI



Brüt Kullanım Alanı: 171 m<sup>2</sup> | Net Kullanım Alanı: 136 m<sup>2</sup>





**BÖLGENİN EN GENİŞ SALON KULLANIM ALANLARI**



**2 BALKONLU FERAH DAİRE**

## 3+1 DAİRE ÖLÇÜLERİ

3+1 Dairelerimiz; ev içerisindeki bütün konfor ihtiyaçları düşünülerek tasarlanmıştır. İşlevsel yerleşimlerin yanında gün ışığından en uzun süre faydalanacak şekilde aydınlık bir yaşam alanı oluşturmak için tasarlanmıştır.

- Salon: 27 m<sup>2</sup>
- Mutfak: 13 m<sup>2</sup>
- Oda 1: 11 m<sup>2</sup>
- Oda 2: 16 m<sup>2</sup>
- Oda 3: 18 m<sup>2</sup>
- Banyo: 6 m<sup>2</sup>
- E. Banyosu: 4 m<sup>2</sup>
- Hol: 7 m<sup>2</sup>
- Balkon: 8 m<sup>2</sup>
- Balkon 2: 4 m<sup>2</sup>

Brüt Kullanım Alanı: 163 m<sup>2</sup>  
Net Kullanım Alanı: 128 m<sup>2</sup>



## B TİPİ 3+1 DAİRE KAT PLANI



Brüt Kullanım Alanı: 171 m<sup>2</sup> | Net Kullanım Alanı: 136 m<sup>2</sup>





## BÖLGENİN EN GENİŞ SALON KULLANIM ALANLARI



## BALKONLU FERAH MUTFAK

## 3+1 DAİRE ÖLÇÜLERİ

3+1 Dairelerimiz; ev içerisindeki bütün konfor ihtiyaçları düşünülerek tasarlanmıştır. İşlevsel yerleşimlerin yanında gün ışığından en uzun süre faydalanacak şekilde aydınlık bir yaşam alanı oluşturmak için tasarlanmıştır.

Salon: 31 m<sup>2</sup>

Mutfak: 13 m<sup>2</sup>

Oda 1: 19 m<sup>2</sup>

Oda 2: 14 m<sup>2</sup>

Oda 3: 13 m<sup>2</sup>

Banyo: 5 m<sup>2</sup>

E. Banyosu: 3 m<sup>2</sup>

Hol: 9 m<sup>2</sup>

Balkon: 7 m<sup>2</sup>

Brüt Kullanım Alanı: 163 m<sup>2</sup>

Net Kullanım Alanı: 128 m<sup>2</sup>



# C TİPİ 3+1 DAİRE KAT PLANI



Brüt Kullanım Alanı: 163 m<sup>2</sup> | Net Kullanım Alanı: 128 m<sup>2</sup>



## 3+1 DAİRE GÖRSELLERİ

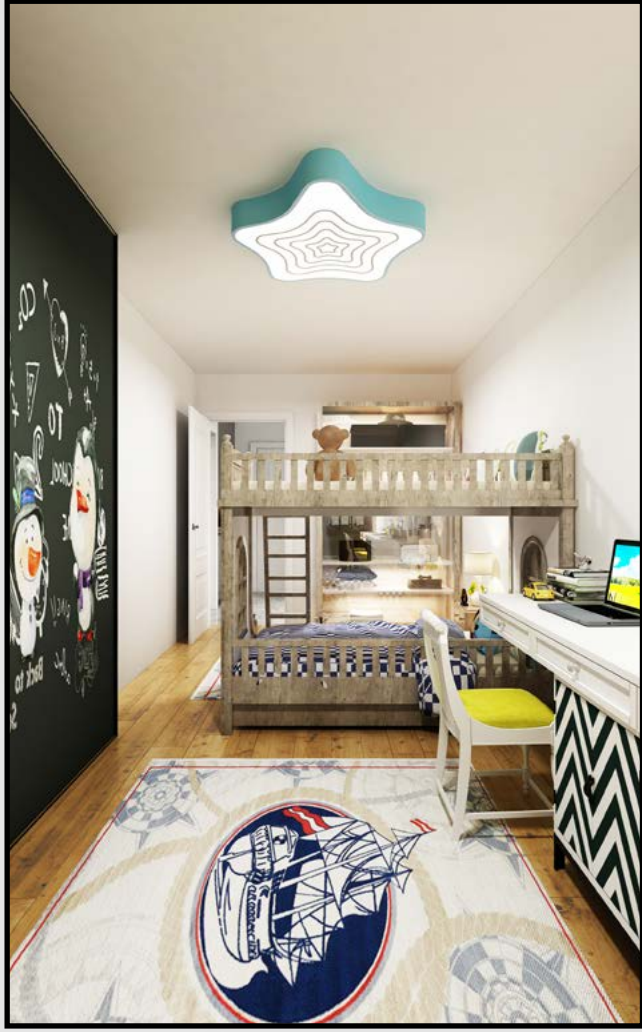








# 3+1 DAİRE GÖRSELLERİ











FERAH YATAK ODASI



BAHÇEYE KOMŞU FERAH VERANDA

## 2+1 DAİRE ÖLÇÜLERİ

Green Paradise'ta 4 adet 2+1 bahçe katı daire yer almaktadır. Daireler; ev sakinlerinin bütün konfor ihtiyaçları dikkate alınarak tasarlanmıştır. İşlevsel yerleşimlerin yanında gün ışığından uzun süre faydalanacak şekilde aydınlık yaşam alanları planlanmıştır.

Salon: 25 m<sup>2</sup>

Mutfak: 9 m<sup>2</sup>

Oda 1: 12 m<sup>2</sup>

Oda 2: 16 m<sup>2</sup>

Banyo: 6 m<sup>2</sup>

Hol: 12 m<sup>2</sup>

Brüt Kullanım Alanı: 121 m<sup>2</sup>

Net Kullanım Alanı: 86 m<sup>2</sup>



# C TİPİ 2+1 DAİRE KAT PLANI



Brüt Kullanım Alanı: 121 m<sup>2</sup> | Net Kullanım Alanı: 86 m<sup>2</sup>





**BÖLGENİN EN GENİŞ SALON KULLANIM ALANLARI**



**BAHÇEYE KOMŞU FERAH VERANDA**

## 2+1 DAİRE ÖLÇÜLERİ

Green Paradise'ta 4 adet 2+1 bahçe katı daire yer almaktadır. Daireler; ev sakinlerinin bütün konfor ihtiyaçları dikkate alınarak tasarlanmıştır. İşlevsel yerleşimlerin yanında gün ışığından uzun süre faydalanacak şekilde aydınlık yaşam alanları planlanmıştır.

Salon + Mutfak: 29 m<sup>2</sup>

Oda 1: 15 m<sup>2</sup>

Oda 2: 12 m<sup>2</sup>

Banyo: 6 m<sup>2</sup>

Hol: 7 m<sup>2</sup>

Brüt Kullanım Alanı: 121 m<sup>2</sup>

Net Kullanım Alanı: 86 m<sup>2</sup>



## D TİPİ 2+1 DAİRE KAT PLANI



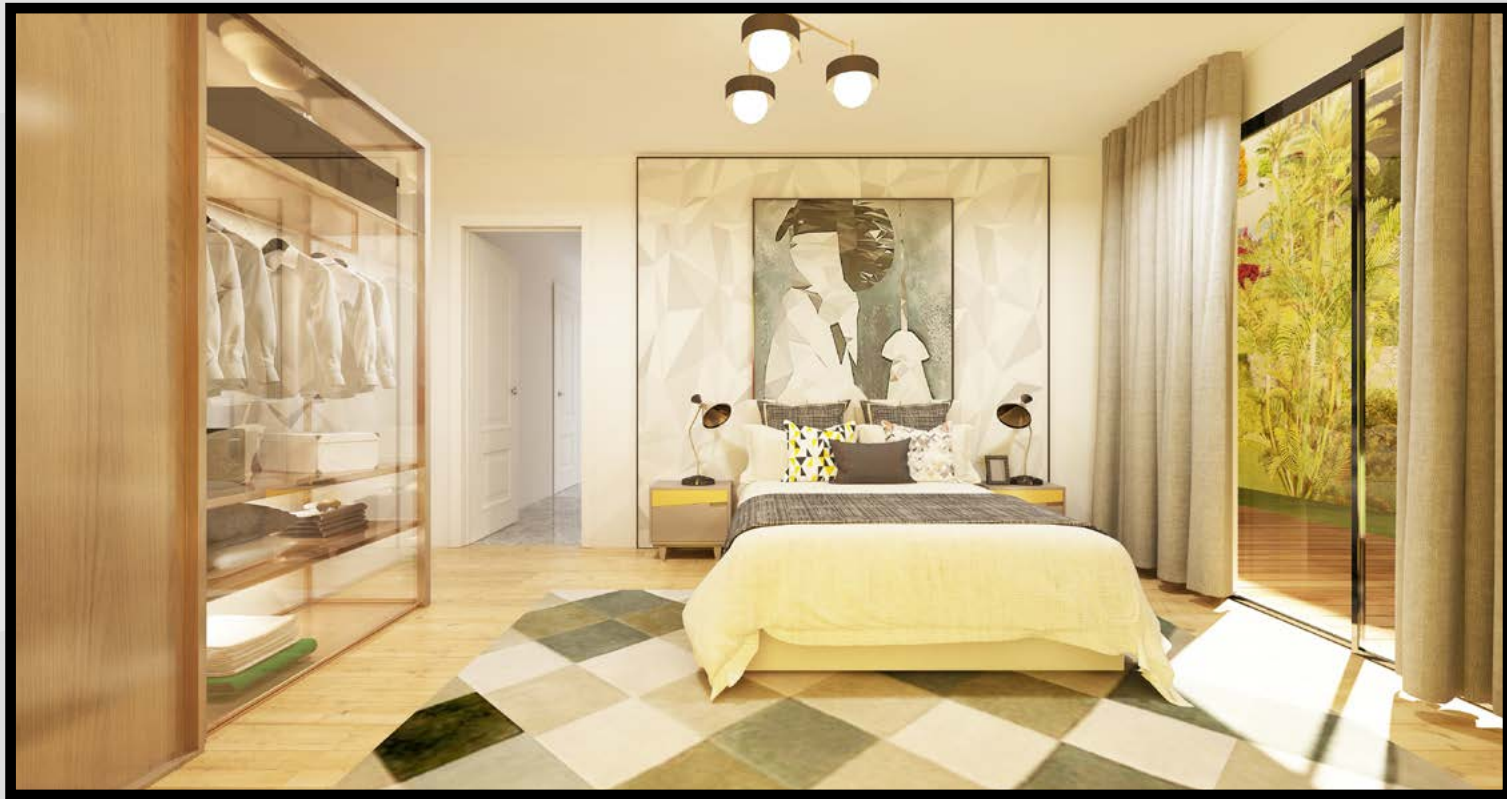
Brüt Kullanım Alanı: 121 m<sup>2</sup> | Net Kullanım Alanı: 86 m<sup>2</sup>



## 2+1 DAİRE GÖRSELLERİ











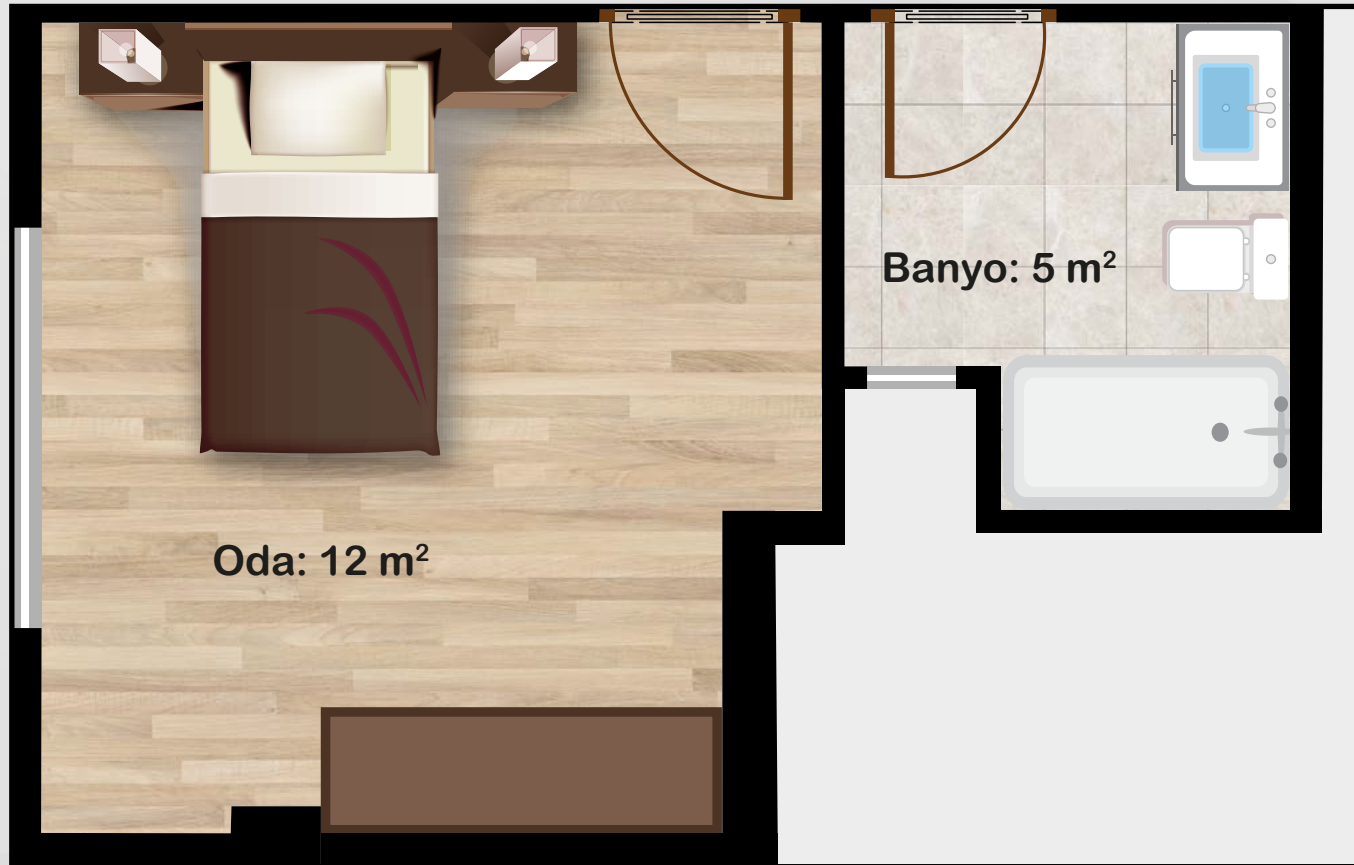








**BÖLGENİN EN GENİŞ SALON KULLANIM ALANLARI**



**KULLANIŞLI YATAK ODASI**

## 1+1 DAİRE ÖLÇÜLERİ

Green Paradise'ta 9 adet 1+1 daire yer almaktadır. Daireler; ev sakinlerinin bütün konfor ihtiyaçları dikkate alınarak tasarlanmıştır. İşlevsel yerleşimlerin yanında gün ışığından uzun süre faydalanacak şekilde aydınlık yaşam alanları planlanmıştır.

Salon + Mutfak: 27 m<sup>2</sup>

Oda 1: 12 m<sup>2</sup>

Banyo: 5 m<sup>2</sup>

Balkon: 3 m<sup>2</sup>

Brüt Kullanım Alanı: 95 m<sup>2</sup>

Net Kullanım Alanı: 60 m<sup>2</sup>

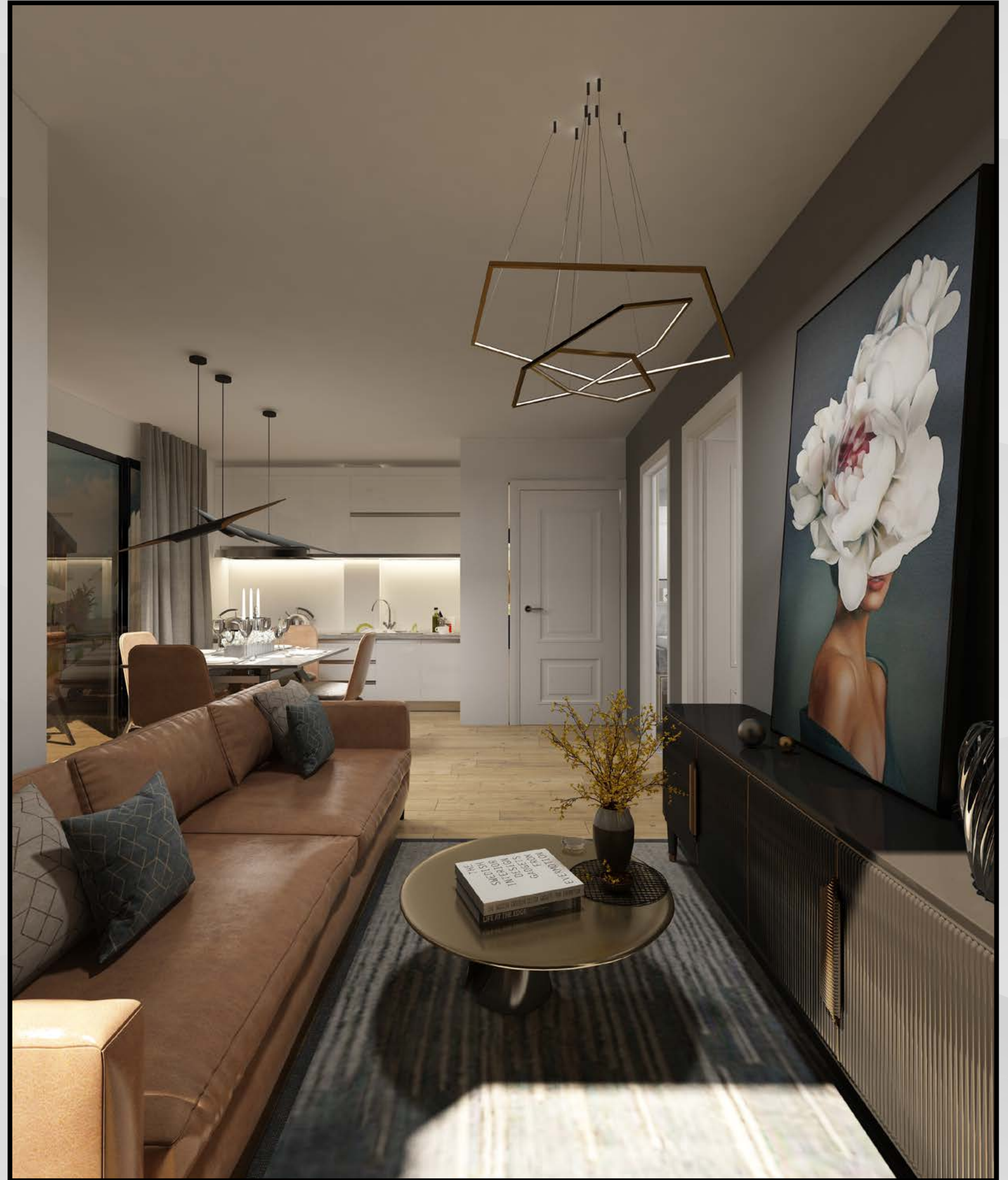


# 1+1 DAİRE KAT PLANI



Brüt Kullanım Alanı: 95 m<sup>2</sup> | Net Kullanım Alanı: 60 m<sup>2</sup>

















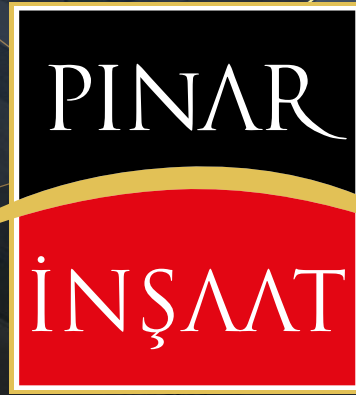


# Green Paradise

Burası Yalova'nın En Güzel Yeri

Şehit Yaşar Kuş Cad. Yeşim Sk.  
Bahçelievler Mah.  
Yalova / Merkez

0226 814 15 15  
0532 697 01 09



[www.yalovapinarinsaat.com](http://www.yalovapinarinsaat.com)